


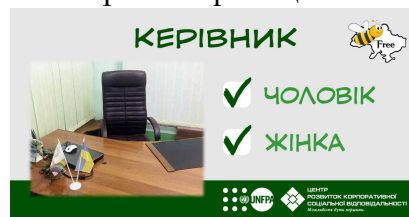
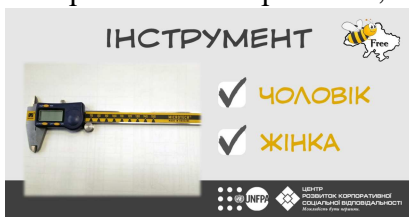
# ІНСТРУКЦІЯ ПО ВИКОРИСТАННЮ ІНТЕРАКТИВНИХ STEM КАРТОК З ЕЛЕМЕНТАМИ ДОПОВНЕНОЇ РЕАЛЬНОСТІ ТА МОБІЛЬНОГО ДОДАТКУ **BEEFREE**



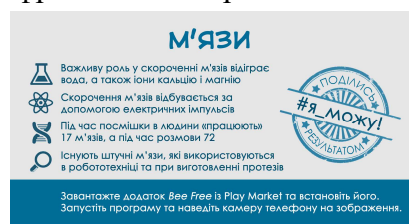
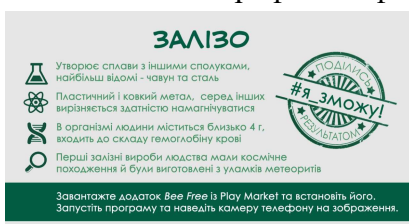
1. Завантажте та встановіть додаток **BeeFree**  із Play Market.
2. Знайдіть встановлену програму на своєму мобільному пристрої та запустіть її.
3. На дисплеї вашого мобільного пристрою відобразатиметься зображення з головної камери телефона.
4. Наведіть камеру на “маркер”.  
«Маркер» - це зображення, що є графічним кодом-посиланням на відеофайл, який зберігається у хмарному сховищі команди BeeFree.

*Зразки маркерів:*

\*Фронтальне зображення, що веде на інтерв'ю із фахівцем:



\*Зворотній бік картки, який веде на відеофрагмент із описом майстер-класу, що пов'язаний із професією фахівця із фронтальної картки:

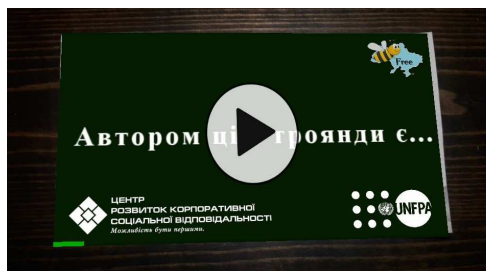


5. На екрані пристрою замість зображення маркера появиться наступне зображення:
6. Натисніть кнопку “відтворити” на екрані вашого пристрою.
7. На вашому пристрої повинне запуститися відео, що прив'язане до того «маркера», на який ви навели камеру.
8. Після запуску відеоматеріалу у вас є можливість поставити його на паузу та відтворити у будь-який зручний для вас час. При завершенні відеофрагменту його відтворення почнеться з початку.
9. Якщо у вас є необхідність переглянути відеоматеріал від початку до його завершення, зайдіть у систему телефона та виградіть із операційної системи запущений додаток. Потім повторно його запустіть.



## Якщо виникла помилка

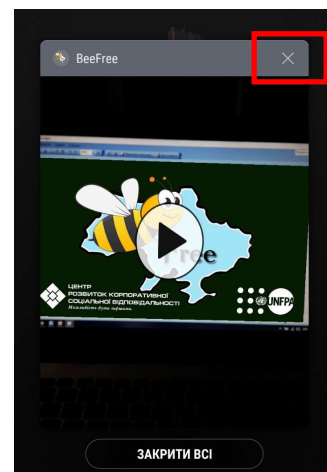
1. У разі, якщо замість відео впродовж довгого часу темний екран, відео відображається некоректно, чи взагалі не відображається:



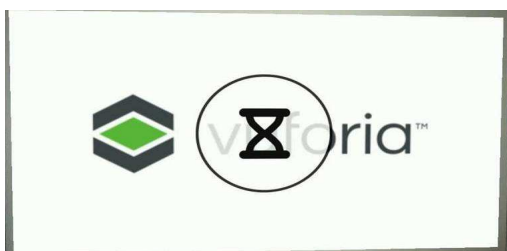
1.1. Відведіть камеру вашого пристрою, зачекайте кілька секунд, після чого повторно наведіть камеру на «маркер» та натисніть кнопку «відтворити».

1.2. Якщо попередній спосіб не допоміг у вирішенні проблеми із відтворенням відео, зайдіть у систему телефона та виградіть із операційної системи запуснений додаток.

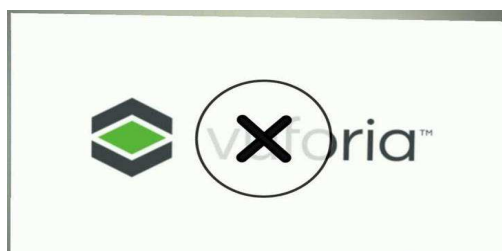
Після чого повторно його запусіть.



2. Якщо при запуску відео на екрані вашого пристрою відображаються наступні позначки:



чи



це означає, що в даний момент часу на вашому пристрої виникли проблеми із доступом до мережі «Інтернет».